

Atréalis

PROMOTION - CONSTRUCTION

SCCV - AP 50

34 quai Magellan CS - 44022 NANTES Cédex 1

L'ESSENTIEL

14 - 16 Boulevard Jean de Neyman
44600 SAINT-NAZAIRE

Type	Niveau	Code
T3	R+4	402



Nom	Surface (m ²)	Surf.sol (m ²)
Entrée	8.47 m ²	
Séjour / cuisine	26.47 m ²	
Chambre 1	13.77 m ²	
Chambre 2	9.41 m ²	
SDB	5.02 m ²	
WC	1.85 m ²	

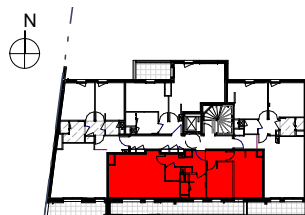
Surface Habitable Totale 64.99 m²

Terrasse 16.20 m²

Surface Extérieure Totale 16.20 m²

NOTA: La Surface de placard est incluse dans celle des pièces attenantes

PLAN DE REPERAGE

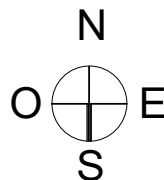


Boulevard Jean de Neyman

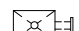
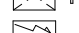
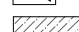
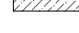
DATE DE CREATION 08 JUIN 2022

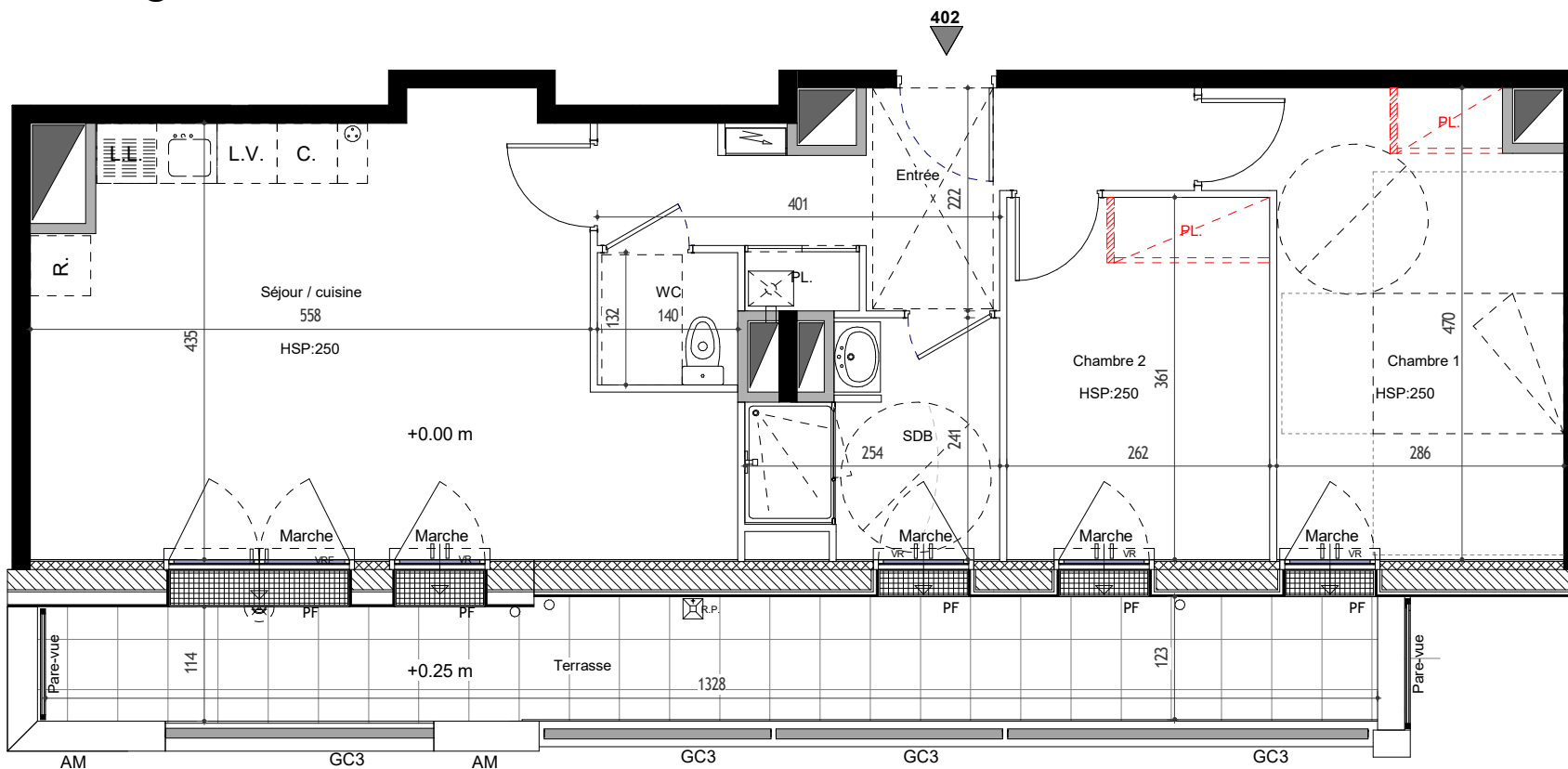
DATE DERNIERE MISE A JOUR

PLAN DE VENTE



LEGENDE

	: Chaudière individuelle	HSP	Hauteur sous plafond	AVF	Allège vitrée fixe	L.V.	Lave-vaisselle
	: Tableau électrique	HSFP	Hauteur sous faux-plafond	AM	Allège maçonnée	L.L.	Lave-linge
	: Faux-plafond	OF	Fenêtre ouvrant à la française	GC1-L1-L2	Garde-corps métallique sur allège maçonnée	C.	Cuisson
	: Sèche-serviette	OB	Fenêtre oscillo battant	GC2	Garde-corps métallique vitré opalescent sur allège maçonnée	R.	Réfrigérateur
		PF	Porte fenêtre	GC3-GC4	Garde-corps métallique vitré opalescent	F.	Four
		VR	Volet roulant	L3	Garde-corps métallique	PL	Placard
		VRE	Volet roulant électrique				Placard Option



Nota : Le présent plan pourra subir des adaptations dimensionnelles, techniques et d'organisation afin de répondre aux contraintes induites par les études détaillées d'exécution et par le respect des réglementations et règles de l'art. Les aménagements du logement dont celui de la cuisine sont donnés à titre purement illustratif et indicatif.

La position des radiateurs, des prises, des interrupteurs et des plafonniers est également donnée à titre indicatif. Les éventuelles poutres, soffites et faux plafonds ne figurent pas sur les plans. Les hauteurs d'allèges sont données à titre indicatif.